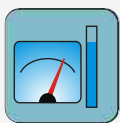
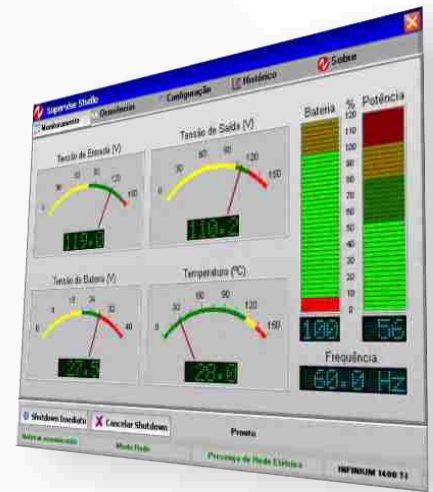
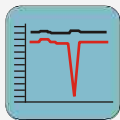


O Supervise é um poderoso software multi-plataforma para gerenciamento dos Nobreaks Inteligentes Ragtech, voltado tanto para uso pessoal, como para aplicações corporativas. Possui uma interface agradável e incorpora diversos recursos para supervisão e administração local e remota, com geração de relatórios, históricos, agendamentos, além de uma visualização completa dos parâmetros internos do nobreak e da rede elétrica.



Indicadores Visuais

Facilita a leitura dos parâmetros do nobreak e da rede elétrica.



Registros e Gráficos de Eventos

Acompanhamento passo-a-passo do estado do sistema.



Shutdown automático

Encerramento do sistema e salvamento das aplicações sem intervenção do usuário.



Agendamento de Wake-Up e Night-Off

Programa o ligamento e desligamento diário de cada nobreak do sistema, por até 1 ano.



Notificações Instantâneas

E-mails e mensagens pop-up informam a ocorrência de qualquer evento sensorado pelo nobreak.



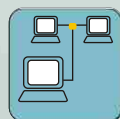
Módulo Central de Supervisão

Oferece uma visão geral do estado de todos os nobreaks locais e remotos.



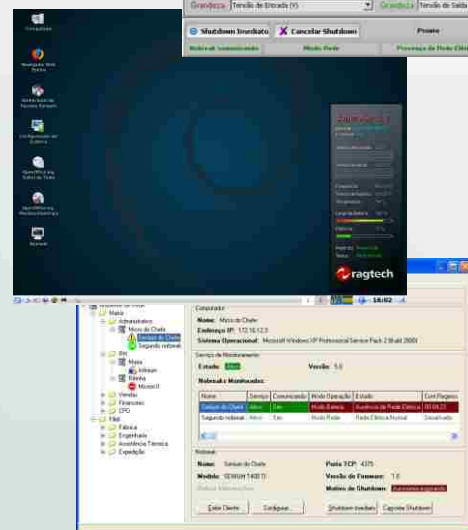
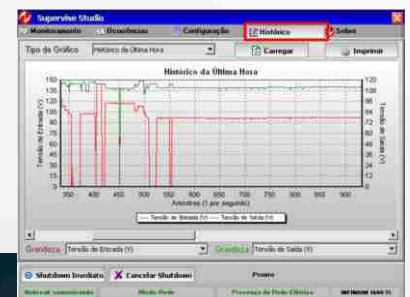
Multiplataforma

Windows 98SE, ME, NT, XP, 2000, 2003 Server. GNU/Linux, Unix e Free-BSD.



Concepção Modular via TCP/IP

Conectividade entre diversos sistemas com administração centralizada.



Concepção Modular Multi-Plataforma

O Supervise é um sistema multi-plataforma composto por diversos módulos com funções específicas, hierarquizados em uma estrutura cliente-servidor e interconectados por uma rede TCP/IP, o que lhe permite uma ampla flexibilidade de aplicação, mantendo a simplicidade e a coerência de operação.

Estes módulos podem estar distribuídos por todo o sistema, mesmo em estações fisicamente distantes, ou mesmo situados em um único computador. Também é possível usar a Internet como meio de interconexão.

- **Serviço de Monitoramento:** Estabelece um link de comunicação com o(s) nobreak(s). É o nó servidor do sistema, pois todos os demais módulos se conectam (via TCP/IP) a ele. É possível haver diversos Serviços de Monitoramento em uma rede, e cada um pode monitorar diversos nobreaks.
- **Cliente de Shutdown:** Responsável pelo encerramento (shutdown) do sistema operacional da máquina em que está instalado. Também se conecta ao Serviço de Monitoramento para obter o estado de qualquer nobreak instalado na rede

- **Cliente de Monitoramento:** É a interface visual do Supervise. Nele se encontra os medidores, visores, listas, etc, com informações sobre o estado do sistema. Cada cliente se conecta a um (e apenas um) Serviço de Monitoramento, e nele só é possível visualizar o estado de um nobreak.
- **Central de Supervisão:** Ferramenta para administração de todo o sistema. Exibe um resumo do estado de todos os nobreaks simultaneamente. Permite a definição de grupos de computadores e nobreaks monitorados, para facilitar o gerenciamento.

Registro de ocorrências e histórico

O Supervise registra as ocorrências geradas pela rede elétrica ou pelo nobreak em um arquivo de log, que pode ser visualizado, externamente salvo ou impresso em relatórios. Os parâmetros elétricos também são continuamente registrados ao longo do tempo, gerando gráficos de histórico, o que permite o acompanhamento do estado do sistema passo-a-passo.

Agendamento Night-Off e Wake up

Os recursos de Night-Off (desligamento) e Wake-up (ligamento) podem ser agendados através do Supervise, possibilitando a cada nobreak do sistema desligar-se e religar-se automaticamente em datas/horários pré-definidos, por um período de até 1 ano.

Notificação remota de eventos

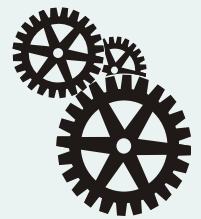
O Supervise pode notificar eventos críticos para todas as estações remotas (previamente configuradas), tanto por mensagens instantâneas, quanto por e-mails. Além disso, um script ou programa externo pode ser executado em cada estação, antes do encerramento.

Desligamento inteligente do sistema

O supervise pode realizar o desligamento (shutdown) automático do nobreak e/ou do computador, conforme o estado das baterias (por tempo de uso ou nível de carga). Realiza o salvamento automático dos documentos abertos antes do desligamento, ou, alternativamente, há a opção de hibernar o sistema. A hibernação permite retornar todos os programas abertos ao mesmo estado em que estavam antes do shutdown, quando o computador for religado.

Gerenciamento de nobreaks Ragtech

O Supervise é compatível com todos os nobreaks inteligentes Ragtech com porta de comunicação RS-232 ou USB. Ele exibe em tempo real o estado do nobreak e da rede elétrica, incluindo as medições da tensão de rede, tensão e frequência de saída, tensão e nível de carga da(s) bateria(s), potência consumida e temperatura interna do equipamento.



Personal x Studio

O Supervise está disponível nas versões **Personal** e **Studio**: A versão **Personal** é indicada para uso pessoal (em casa ou em pequenos escritórios), e não possui recursos de rede. A versão **Studio** é indicada para uso corporativo, em aplicações que necessitam de administração centralizada para todos os nobreaks da rede (LAN e WAN).

recurso	studio	personal
Gerenciamento de nobreaks inteligentes Ragtech	local / remoto	apenas local
Registro em log de eventos / histórico	sim	sim
Shutdown e hibernação do computador	local / remoto	apenas local
Alertas de shutdown	local / remoto	apenas local
Envio de e-mail		
Agendamento night-off e wake-up	sim	sim
Shutdown simultâneo de vários computadores em rede	sim	não
Administração remota	sim	não
Modelos de nobreaks suportados	todos	todos (um de cada vez)
Monitoramento de vários nobreaks no mesmo computador	sim	não
Distribuição	licença comercial	download gratuito